

LAS ALBERCAS



EDIFICIO 3 PLANTA ÁTICO

4 DORMITORIOS - 4,5 BAÑOS

SUP. CERRADA:	391,98 m ²
SUP. TERRAZA CUBIERTA:	155,28 m ²
SUP. TERRAZA DESCUBIERTA:	306,19 m ²
PISCINA:	62,15 m ²

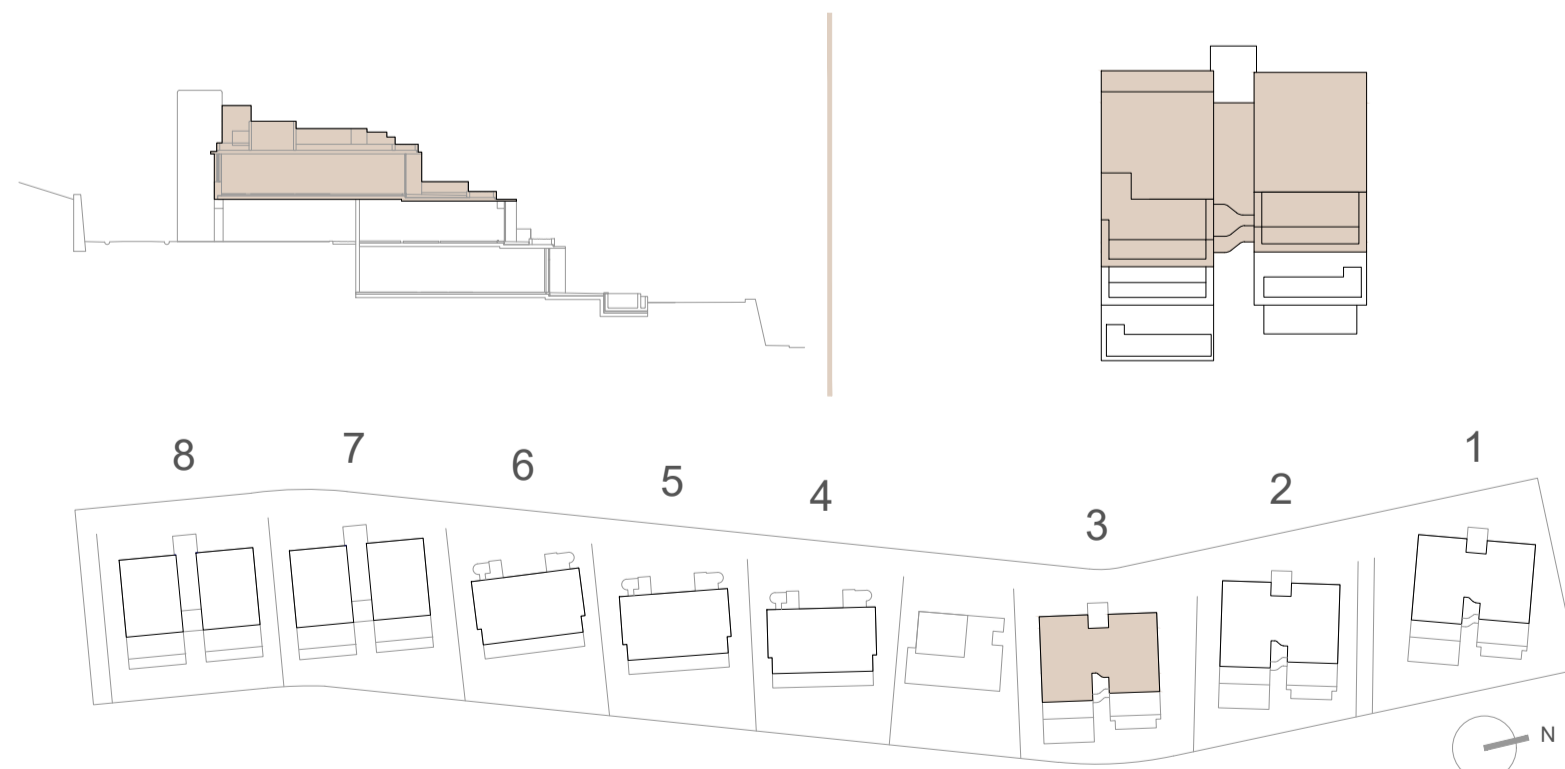
PLAZA DE GARAJE n.5:	19,59 m ²
PLAZA DE GARAJE n.6:	18,21 m ²
TRASTERO n.1:	33,53 m ²

BUILDING 3 PENTHOUSE

4 BEDROOMS - 4,5 BATHROOMS

INTERNAL BUILT AREA:	391,98 m ²
COVERED TERRACE:	155,28 m ²
UNCOVERED TERRACE:	306,19 m ²
SWIMMING POOL:	62,15 m ²

PARKING SPACE n.5:	19,59 m ²
PARKING SPACE n.6:	18,21 m ²
STORAGE ROOM n.1:	33,53 m ²



PROYECTO SINGLE HOME
TORRAS Y SIERRA ARQUITECTOS

Promueve Single Home inversiones, S.L. - Construye Single Home S.A.

Estos planos no tienen valor contractual y podrán experimentar variaciones por exigencias técnicas, legales, administrativas o a iniciativa del arquitecto director de las obras, sin que ello implique menoscabo del nivel de calidades. Todo el mobiliario es meramente decorativo.

