

LAS ALBERCAS



EDIFICIO 1 PLANTA ÁTICO

4 DORMITORIOS - 4,5 BAÑOS

| | |
|---------------------------|-----------------------|
| SUP. CERRADA: | 391,98 m ² |
| SUP. TERRAZA CUBIERTA: | 155,28 m ² |
| SUP. TERRAZA DESCUBIERTA: | 306,19 m ² |
| PISCINA: | 62,15 m ² |

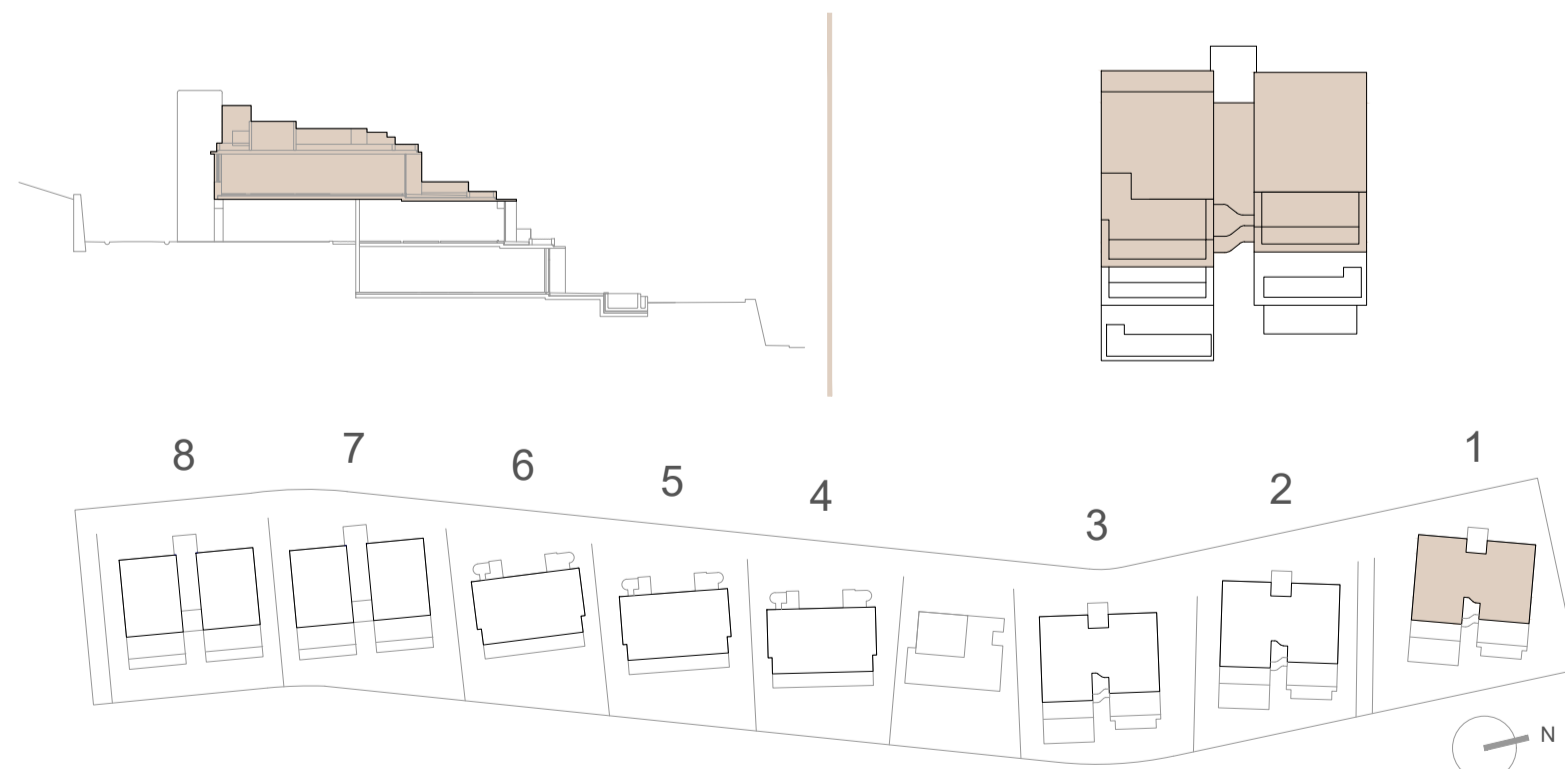
| | |
|----------------------|----------------------|
| PLAZA DE GARAJE n.5: | 19,59 m ² |
| PLAZA DE GARAJE n.6: | 18,21 m ² |
| TRASTERO n.1: | 33,53 m ² |

BUILDING 1 PENTHOUSE

4 BEDROOMS - 4,5 BATHROOMS

| | |
|----------------------|-----------------------|
| INTERNAL BUILT AREA: | 391,98 m ² |
| COVERED TERRACE: | 155,28 m ² |
| UNCOVERED TERRACE: | 306,19 m ² |
| SWIMMING POOL: | 62,15 m ² |

| | |
|--------------------|----------------------|
| PARKING SPACE n.5: | 19,59 m ² |
| PARKING SPACE n.6: | 18,21 m ² |
| STORAGE ROOM n.1: | 33,53 m ² |



PROYECTO SINGLE HOME
TORRAS Y SIERRA ARQUITECTOS

Promueve Single Home inversiones, S.L. - Construye Single Home S.A.

Estos planos no tienen valor contractual y podrán experimentar variaciones por exigencias técnicas, legales, administrativas o a iniciativa del arquitecto director de las obras, sin que ello implique menoscabo del nivel de calidades. Todo el mobiliario es meramente decorativo.

